



ZEITENSTRÖMUNG®

Freiraum für Tradition & Inspiration

ZEITENSTRÖMUNG®

EIN INSPIERIERENDES UMFELD	04
DER ORT	06
DIE GESCHICHTE	08
DIE ARCHITEKTUR	10
FREIRAUM FÜR DESIGN	16
FREIRAUM FÜR HANDEL	18
FREIRAUM FÜR HANDWERK	20
FREIRAUM FÜR GENUSS & VERANSTALTUNGEN	22
FREIRAUM FÜR KÖRPER & GEIST	24
FREIRAUM FÜR IT & HIGHTECH	26
FREIRAUM FÜR TECHNIK & BERATUNG	28
FREIRAUM FÜR KUNST & AUSSTELLUNG	29
FREIRAUM FÜR MENSCHEN	30
FREIRAUM FÜR ENTWICKLUNG	32

Es soll sich regen, schaffend handeln,
 Erst sich gestalten, dann verwandeln;
 Nur scheinbar steht's Momente still.
 Das Ewige regt sich fort in allen:
 Denn alles muss in Nichts zerfallen,
 Wenn es im Sein beharren will.

(J. W. von Goethe)



ZEITENSTRÖMUNG®
 Freiraum für Tradition & Inspiration



ZEITENSTRÖMUNG®

Ein inspirierendes Umfeld

Das Gelände besticht durch seine Attraktivität aufgrund des Arrangements von Baustilen der vergangenen zwei Jahrhunderte, gepaart mit den unterschiedlichsten Nutzungen der einzelnen Mietobjekte. Diese Vielfalt an Möglichkeiten, Arbeit, Erholung und Freizeitaktivitäten an einem Ort zu bündeln und frei zu gestalten, macht das Gelände so einzigartig.

Der Name rekrutiert sich aus der langjährigen Nutzung des Areals als Heimstätte des Baus von Strömungsmaschinen und ist eine Hommage an die wechselvolle Geschichte des Geländes.

Strömen ... Fließe... in ständiger Bewegung sein ...

Zum Leben und Wohlfühlen gehört Wasser. So wurde aus dem alten Bunker im Herzen des Areals das Erkennungszeichen der ZEITENSTRÖMUNG® - der Wasserfall.

Man hat sehr viel Platz auf dem 60.000 m² großen, teilweise denkmalgeschützten Areal, kann sich unter schattige Platanen zurückziehen, an die Springbrunnen oder unter den Wasserfall setzen. Und man ist trotzdem in seiner Arbeitsumgebung, in einer Gewerbefläche von über 22.000 m², in dessen Mieterportfolio nahezu alle Lebens- und Arbeitsbereiche zu finden sind: von Friseur bis zum Rechtsanwalt, sportliche Betätigungsmöglichkeiten in der Boulderhalle, Kfz-Werkstätten, Kreativwerkstätten, IT-Spezialisten, Handelseinrichtungen und ein Probebühnenzentrum werden ergänzt durch hochwertige Gastronomien für Mitarbeiter und Besucher.

Anspruch der Eigentümer ist es, jedem Nutzer nicht nur ein räumlich passendes Mietobjekt zu geben, sondern auch den für seine kreative wertschöpfende Arbeit notwendigen Rahmen und darüber hinaus nach den Möglichkeiten des Areals die dazu notwendige Infrastruktur.



ZEITENSTRÖMUNG®

Die Lage

Das Areal der ZEITENSTRÖMUNG® befindet sich in der Dresdner Albertstadt an der Königsbrücker Straße 96 (Teil der Bundesstraße B97) welche auf direktem Weg das Stadtzentrum und die Dresdner Neustadt mit dem Flughafen und den Stadtteilen Hellerau und Klotzsche verbindet. Von dort erreicht man über das Autobahndreieck „Dresden Nord“ die A13 Richtung Berlin, die A4 Richtung Görlitz sowie Richtung Chemnitz und Hof (Bayern).

Es liegt in direkter Nachbarschaft des Militärhistorischen Museums der Bundeswehr, vis á vis des Stadtarchivs der Landeshauptstadt Dresden und des Gewerbebezentrums „Heeresbäckerei“, fußläufig erreichbar sind der MDR (Mitteldeutsche Rundfunk) ebenso wie die Handwerkskammer. Innovative Unternehmen, u.a. Bosch und Novald, Pharmatec und IMA Materialforschung, haben sich in unmittelbarer Nähe angesiedelt.



ZEITENSTRÖMUNG®

ZEITENSTRÖMUNG® Der Ort

Das Gelände hat eine wechselvolle Geschichte durchlebt. Die ersten Gebäude wurden um 1875 errichtet zur Nutzung als Artilleriedepot und Arsenal der königlich sächsischen Armee, mit einer Artilleriewerkstatt im Innenhof.

Anfang der 1920er Jahre begann die zivile Geschichte der ehemaligen Garnisonsstadt. Die angesiedelten Betriebe waren führend in der Entwicklung der ostdeutschen Düsentrriebwerkstechnologie. Maßgebend war die Turbinenfabrik Brückner Kanis & Co. als Hersteller von Turbinen für zivilen (Kraftwerke, Reichsbahn, Schifffahrt) und militärischen Bedarf (Kriegsmarine, Luftwaffe).

Diese Nutzung setzte sich in DDR-Zeiten mit der Fertigung von Turbinen fort in der VEB Turbinenfabrik Dresden, ab 1967 als VEB Strömungsmaschinen, welche mehr als 1.000 Strömungsmaschinen für 600-1.000 PS Starke Motoren (u.a. für Dieselloks) baute.

So hat das Gelände schon viel erlebt. Und was in der Vergangenheit war, setzt sich in der Gegenwart fort. Die heutigen Eigentümer B&E Vermögensverwaltung GmbH & Co. Grundbesitz KG erwarben 2004 das Gelände und entwickelten das Konzept ZEITENSTRÖMUNG® von 2005 bis 2009 in zunächst vier Bauabschnitten, die Gestaltung wurde mit letzten Umnutzungen 2016 beendet.

An den 2020 verstorbenen Klaus Eckhard, der über den gesamten Bauzeitraum mit Engagement und Kreativität die Umsetzung seiner Ideen in der Sanierung des Areals gefördert und begleitet hat, erinnert eine Blasesesche an der Nordschleife des Geländes.



ZEITENSTRÖMUNG®

Die Geschichte

- 1875 - 1921 Artilleriedepot der Königlich-Sächsischen Armee als Teil des Arsenal mit Artilleriewerkstatt im Innenhof
- ab 1921 Ansiedlung ziviler Betriebe durch die „Industriegelände-Gesellschaft Dresden-Albertstadt“ (IDA), u.a. der Turbinenfabrik Carl Kaiser, die nach Insolvenz von Brückner, Kanis & Co. übernommen wird
- 1924 - 1945 Turbinenfabrik Brückner, Kanis & Co. als Hersteller von Turbinen für zivilen (Kraftwerke, Reichsbahn, Schifffahrt) und militärischen Bedarf (Kriegsmarine, Luftwaffe)
- 1945 - 1949 Beschlagnahmung des Werks durch die Besatzungsbehörden und Nutzung des Hauptteils des Werks als sowjetisches Konstruktionsbüro
- 1949 - 1967 VEB Turbinenfabrik Dresden der VVB EKM (Vereinigung Volkseigener Betriebe des Energie- und Kraftmaschinenbaus)
- 1961 Nach Verlagerung der Turbinenfertigung Herstellung von Strömungsmaschinen
- 1967 - 1990 VEB Strömungsmaschinen Pirna, Werk Dresden
- 1990 - 1994 Nach Privatisierung Strömungsmaschinen GmbH
- 1994 Einstellung der Fertigung u. Verlagerung der verbliebenen Strukturen nach Pirna
- 1994 - 2004 Besitz der Bundesanstalt für Vereinigungsbedingte Sonderaufgaben (BVS), Industriebranche
- 2004 Kauf des Geländes durch die B&E Vermögensverwaltung GmbH & Co. Grundbesitz KG
- 2005 - 2009 Umbau zum Projekt ZEITENSTRÖMUNG® in zunächst vier Bauabschnitten
- 25. - 26.09.2009 Offizielles Eröffnungswochenende



ZEITENSTRÖMUNG®

Die Architektur

Das weiträumige Areal ermöglicht flexible Nutzungen und soll Kreativität und Inspiration freisetzen. Die Gebäude aus dem 19. Jahrhundert stehen im interessanten Kontrast zu den Gebäuden aus den späten 50er Jahren des 20. Jahrhunderts und können durch zeitgenössische und moderne Architektur ergänzt werden.

Entlang der Charlotte-Bühler-Straße (Gebäude/Hallen 32-41) bildet eine Gruppe aus drei Hallen, die mittlere etwas versetzt, eingeschossig, mit Blendbögen und Satteldächern sowie zwei der Symmetrie folgende Turmbauten den nördlichen Abschluss des Arsenalens. Dieser 1883 errichtete markanteste Militärbau seiner Zeit ist Teil der einzigartigen Garnisonsstadt (Albertstadt), militärgeschichtlich und städtebaulich bedeutend.

Das ins Auge stechende Verwaltungsgebäude des VEB Strömungsmaschinen mit zwei flacheren Anbauten (Gebäude 29-30-31) wurde 1956/57 von Axel Magdeburg errichtet. Der monolithische sechsgeschossige Stahlbetonskelettbau

erhielt eine Rasterfassade mit farbigen Keramikbrüstungsfeldern und hat als oberen Abschluss ein Flugdach. Auffällig ist das gestalterisch hervorgehobene Treppenhaus mit Farbglasfenstern aus dem Errichterjahr 1957. Bemerkenswert ist der Bau insbesondere aufgrund seines für die Entstehungszeit in der DDR untypischen, der westeuropäischen Architekturentwicklung entsprechenden modernen Stils.

Die zu dem Verwaltungsbau gehörende langgestreckte, frei stehende Großmontagehalle (Halle 12) ebenfalls mit Klinkerfassade, hohen Fenstern und flachem Walmdach stammt aus dem Jahr 1952-1953, sie ergänzt das technische Denkmal und ist ein für die Zeit moderner Zweckbau.

Es bleibt ein bewegliches Gelände, was den unterschiedlichen Nutzern eine Heimat bietet. Damit sticht es heraus aus anderen Gewerbezentren, weil es in seiner Symbiose von Tradition, Inspiration, Arbeit, Freizeit und Erholung einzigartig ist.









FREIRAUM FÜR DESIGN

Design orientiert sich nicht nur an Bedürfnissen von Material und Herstellung, sondern auch am Anspruch auf Ästhetik und Funktionalität. Gutes Design verbindet Ästhetik mit Funktionalität und passendem Material.

Das Unternehmen **UXMA GmbH & Co. KG** ist Entwickler für nutzerzentrierte und designgetriebene Software und Produkte, die sich durch ihre technische Funktionalität sowie anwenderorientierte Ergonomie und Ästhetik auszeichnen. Für ihre Entwicklungen wurde das Unternehmen in den vergangenen Jahren mit dem internationalen Red Dot Award, German Design Award sowie German Brand Award ausgezeichnet.

Eine Kreativagentur, die sich auf die Erarbeitung von Produkt- und Werbekampagnen sowie webbasierte Kommunikationskonzepte spezialisiert hat, ist die Agentur **elbworx GmbH**. Ihre Stärken sind passgenaue, ganz auf das individuelle Profil ihrer Kunden und deren Produkte abgestimmte Lösungen, um damit Botschaften so zu kommunizieren, dass sie dort hängen bleiben, wo sie am besten aufgehoben sind – im Gedächtnis.

Konstanze Pohl, seit 1997 Mitglied der Architektenkammer Sachsen, ist der leitende Kreativkopf der **pohl. projects GmbH** und gleichzeitig Sachverständige für Immobilienbewertung. Ihr Anspruch an moderne, anspruchsvolle Architektursprache, hohe Bauqualität und nutzungsgerechte Ausstattung finden sich in von ihr gestalteten Wohnanlagen und ebenso in den Minilofts der **PURE. homes GmbH** wieder.

Atelier Schmelzer Weber - Design und Kreativität hat sich das Architektenteam um Paul Schmelzer und Peter Weber auf die Fahnen geschrieben. Das zeigen ihre mannigfaltigen Auszeichnungen. So haben sie aktuell im deutschlandweiten Wettbewerbsranking **COMPETITIONLINE** unter 22.000 Architekten bereits zum zweiten Mal in Folge den 7. Platz belegt. Auch wurden Paul Schmelzer und Peter Weber für das Jahr 2023 in den BDA Bund deutscher Architekten berufen.



ZEITENSTRÖMUNG®

FREIRAUM FÜR HANDEL

Ein so attraktives Gelände wie die ZEITENSTRÖMUNG® ist ein idealer Präsentationsraum für Handelsflächen unterschiedlichster Art.

Die den aus dem Jahr 1903 stammenden historischen Garagen direkt an der Königsbrücker Straße sind ein exponierter Standort für die Präsentation von Waren. Im **Dresdner-Klassiker-Handel GmbH** findet man liebevoll restaurierte historische Fahrzeuge und bestens erhaltene Youngtimer.

Das benachbarte **ELFERCENTRUM GmbH** bietet ausgewählte Porsche-Modelle insbes. der 911er Reihe.

Die Firma **Adolf Würth GmbH & Co. KG** ist bekannt als weltweit aufgestellter Großhändler für Werkzeug und Handwerkerbedarf.

Ergonomisches.de Möbel für gesundes Arbeiten haben ihren Platz im ehemaligen Pförtnerhaus am Eingang zur ZEITENSTRÖMUNG® gefunden. Angefangen bei ergonomischen Sitzmöbeln, über höhenverstellbare Tische

bis hin zu speziellen ergonomischen Tastaturen und Mäusen zur Vermeidung des schmerzhaften RSI-Syndroms. Markenprodukte aus allen Bereichen der Arbeitsplatzergonomie werden hier angeboten.

Die **DRZ Dresdner Reifen Zentrale GmbH** als über die Stadtgrenzen bekannter Dienstleister in Sachen Reifenwechsel hat Ihren Standort an der Charlotte-Bühler-Straße bereits im Jahr 2005 eröffnet und ist damit quasi „Mieter der ersten Stunde“.

Sowohl klassische als auch funktionelle, zeitlose Küchen findet man in der **Küchen Galerie Carsten Engel**.

Das **Fliesen-Zentrum Deutschland GmbH** ist ein mittelständischer familiengeführter Fachgroß- und Einzelhandel mit mehr als 20 Standorten in ganz Deutschland und betreibt unter dem Leitspruch „Wir sind Fliese – und wir sind Familie“ den Handel „von Profis für Profis“ für Fliesen, Baustoffe und Zubehör führender Hersteller, welche die Planer, Handwerker und ihre Kunden im exklusiv und liebevoll gestalteten Showroom bemustern können.





FREIRAUM FÜR HANDWERK

Das Dresdner Handwerk hat sich immer wieder neu erfunden, um heute das zu sein, was es ist: Botschafter für deutsche Wertarbeit aus Sachsen.

Die Bandbreite der in der ZEITENSTRÖMUNG® angesiedelten Handwerksbetriebe erstreckt sich von der Oldtimer-Restaurationswerkstatt des **Dresdner-Klassiker-Handel GmbH** über **tagewerke24 GmbH**, einen Fahrzeugaufbereiter der Premiumklasse, bis hin zum Fahrzeugzentrum Hamann **bifuel4Cars GmbH** als Partner für die Umrüstung von Pkw und Wohnmobilen auf Autogas bzw. Erdgas, Einbau von Standheizungen und anerkanntem Kfz-Service.

In der **ARTS Solutions GmbH**-Werkhalle erfolgt die Aufbereitung von Flugzeugsitzen als Teil des Innenausbaus von A380 Airbussen, und in direkter Nachbarschaft werden in den Werkräumen von **soft trim seatings GmbH** Sitzschalen und -bezüge für die Automobilindustrie und speziell auch Rennfahrzeuge gefertigt.

WKT Wärme-Klimatechnik GmbH ist Partner in der Planung, Errichtung und der Wartung von Raumluftechnischen Anlagen. Wer Wohlfühlatmosphäre, Entspannung und exzellente optische Haar-Momente sucht, ist beim Meisterteam der **JK Friseure Dresden** in den besten Händen.





ZEITENSTRÖMUNG®

FREIRAUM FÜR GENUSS & VERANSTALTUNGEN

Eingebettet in die gepflegten Anlagen der ZEITENSTRÖMUNG® liegt das Gebäude 25/26 im Stil der Industriearchitektur des 19. Jahrhunderts. Hier bietet das **ELEMENTS** mit seiner magischen Harmonie einen der renommiertesten Orte der Gastlichkeit in der Kulturmropole Dresden.

Das **DELI** steht für Vergnügen und Freude und überzeugt mit einem stetig wechselnden Angebot der regionalen Hochküche mit Weltläufigkeit.

Im **RESTAURANT** kann man nicht nur Kulinarisches genießen, sondern es ist ein Ort des Zusammentreffens, wo auch Dialog möglich ist. Es gehört inzwischen zu den 5 besten Restaurants in Dresden, und findet Erwähnung im Michelin, Gault Millau, im Feinschmeckermagazin sowie in zahlreichen Reiseführern. Bis heute ist der erstmals im Jahr 2014 an das Restaurant Elements vergebene Michelin Stern Ausdruck der exzellenten Küche von Stephan Mießner.

Als eines der ersten in der ZEITENSTRÖMUNG® angesiedelten Unternehmen bietet **Brähler ICS Konferenztechnik AG** seit 2006 mit professioneller Technik und zuverlässigem technischen Management das komplette Spektrum von Veranstaltungs- und Konferenztechnik inklusive professioneller Betreuung der Events und Tagungen an.

Benjamin Herbst lebt sein Credo, Menschen durch außergewöhnliche Events glücklich zu machen. Das Team von **ESH Sachsen Eventdienstleistung & Management** arbeitet mit Leidenschaft und Kreativität, um innovative und einzigartige Eventkonzepte zu entwickeln und umzusetzen.

The Boy and the Burger findet man donnerstags an der alten Kastanie am Cadillac Carree. Ergänzend zum festen Gastronomieangebot erhält man hier die unisono besten Burger der Stadt aus einem mobilen Food Truck.



FREIRAUM FÜR KÖRPER & GEIST

Auf 3.000 m² Grundfläche bietet die **Mandala Boulderhalle** GmbH genügend Platz für Groß und Klein, um das Klettern ohne Seil in Absprunghöhe kennenzulernen.

In sechs verschiedenen Schwierigkeitsstufen werden Boulderwege als Bewegungsrätsel geboten, an denen Kraft, Geschicklichkeit und Koordination ausgetestet werden können. Ob Anfänger oder Profikletterer, jeder findet für sich eine passende Herausforderung. Das Mandala Kinderland ist eine auf die Kleinsten zugeschnittene Bewegungs-Erlebniswelt.

Zum Ausgleich gibt es das **Mandala Yoga** Angebot mit offenen Stunden und verschiedenen (Themen) Kursen. Hochrangige Wettkämpfe runden das Angebot ab.



FREIRAUM FÜR IT & HIGHTECH

Kreativität und Inspiration sind Voraussetzungen für neue Produktideen und menschlich geistigen Ausdruck. ZEITENSTRÖMUNG® bietet die ideale Plattform für die Freisetzung von Kreativität und Schöpferkraft.

Im IT-Bereich haben sich Firmen wie **CareSocial GmbH** (Pflegesoftware), **SanData EDV Systemhaus GmbH** (Hard- und Software) und **WAIYS GmbH** (künstliche Intelligenz) angesiedelt. In deren Branchen wird IT-Kompetenz mit innovativen Lösungen kombiniert, um den Nutzern individuelle Arbeitsmittel zur Verfügung zu stellen und damit mehr Vergnügen bei der täglichen Arbeit zu bereiten.

Sicher, grün, intelligent: Mit einer innovativen Antwort auf die Energiewende hat sich das Unternehmen **Cloud&Heat Technologies GmbH** 2012 in der ZEITENSTRÖMUNG® niedergelassen und seitdem ständig erweitert. Ihr Ziel ist es, digitale Infrastrukturen ganzheitlich umweltverträglich zu gestalten. Cloud&Heat-Rechenzentren sind ein umfassendes Produkt für IT-Umgebungen, die hohe Sicherheit, niedrige Betriebskosten und ein hohes Maß an Flexibilität erfordern.

Im Wachstumsmarkt Sensorik entwickelt und produziert **First Sensor Mobility GmbH**, ein Unternehmen der TE Connectivity, kundenspezifische Sensoren,

Elektronikschaltungen, Baugruppen und komplexe Systeme für die stetig zunehmende Zahl von Anwendungen in den Zielmärkten Industrial, Medical und Mobility. Als Lösungsanbieter stellt das Unternehmen komplette Entwicklungsdienstleistungen vom Konzept und ersten Proof-of-Concept über die Prototypenentwicklung bis zur Serienreife zur Verfügung.

Smart Textiles Hub GmbH ist Partner für Forschungseinrichtungen, StartUps, Klein- und mittelständischen sowie Großunternehmen in der Entwicklung von smarten, elektronischen Textilien und Textillösungen. Der Leistungsumfang des Teams deckt Design- und Entwicklungskonzepte, Marktrecherchen, digitale Schnitt- und Produktentwicklung, Umsetzung von Prototypen und MVPs bis hin zur Überführung in die Serienproduktion ab.

Im Mittelpunkt von **Enerithm Technology GmbH** steht das Engagement, die Energieeffizienz im Gebäudesektor durch innovative KI-Technologie zu steigern. Das Unternehmen nutzt die Leistung fortschrittlicher Algorithmen, um die Energiesysteme von Gebäuden zu optimieren und sie effizienter und zugänglicher zu machen. Die Lösungen sind so konzipiert, dass sie nicht nur mit den sich ändernden Energieanforderungen Schritt halten, sondern auch Maßstäbe setzen und bahnbrechende Tools bereitstellen, die Hausbesitzern und Unternehmen gleichermaßen helfen



FREIRAUM FÜR TECHNIK & BERATUNG

Das **Ingenieurbüro Rathenow BPS GmbH** mit seinem angeschlossenen Partner TCS BPS Mimikri Systems GmbH & Co. KG steht seit Jahren sowohl namhaften Unternehmen als auch der Landeshauptstadt Dresden als Büro für Planung und Baubetreuung großer Projekte zur Seite.

Aquantus GmbH entwickelt und vertreibt innovative Technologien und Produkte im Bereich der Lüftungs-, Heiz- und Klimatechnik.

Dieter Brehmer ist als Fachanwalt für Arbeits-, Familien und Sozialrecht tätig und auch beheimatet in der Supervision - einer effektiven, ressourcen- und lösungsorientierten Beratungsmethode für den privaten und beruflichen Alltag.

„So einfach wie möglich, aber nicht einfacher“ - das Zitat von Albert Einstein ist das Credo von **Silke Klewe**. Ihr Tätigkeitsfeld umfasst Coaching, Kommunikation und Supervision für Firmen und deren Teams, Führungskräften aber auch Privatpersonen. Mit Bezug Ihrer neuen Räume im Gebäude 28B wird die ausgebildete Business Coach und zertifizierte Supervisorin ab jetzt Teil des bunten Branchenmix der Zeitenströmung.

Für die Mobilität von morgen ist die Schiene das unverzichtbare Rückgrat, begleitet von besonderen technischen Herausforderungen. Der Fokus von **CE cideon engineering GmbH & Co. KG** liegt auf der Implementierung weltweit standardisierter Systeme für eine nahtlose Interoperabilität, der Entwicklung energieeffizienter Transportmittel zur Reduzierung von Emissionen und der Einbindung modernster Technologien in zeitgemäße Bahnösungen.



ZEITENSTRÖMUNG®

FREIRAUM FÜR KUNST & AUSSTELLUNG

Bereits im Jahr 2006 hat das **Prob Bühnenzentrum des Staatsschauspiels Dresden** die hinteren Hallen der Charlotte-Bühler-Straße bezogen und sukzessive erweitert. Die Künstler finden hier die für ihre Proben nötige Ruhe und genießen den Freiraum professionell ausgestatteter Probenräume inmitten des Gewerbegebietes und finden im Sommer auch in den weitläufigen Grünanlagen Entspannung und Konzentration.

Dresden hat mir große Freude gemacht, und meine Lust, an Kunst zu denken, wieder belebt (J.W. Goethe 1794).

Ein ähnliches Fazit hat in den letzten 10 Jahren der interessierte Besucher der ZEITENSTRÖMUNG® gezogen. Das Spektrum der Ausstellungen in Halle 12 reichte von kindgerecht bis modern-crazy, von Familienerlebnissen bis zu Kunstgenuss. Die ZEITENSTRÖMUNG® hat sich durch ihren einzigartigen Charakter als Kulturquartier für hochwertige niveauevolle Ausstellungen & Events einen Namen gemacht.

10 Jahre Ausstellungen und Veranstaltungen - eine Ära geht 2022 zu Ende. Anfang 2023 hat die Ausstellungshalle einen Umbau erfahren mit anschließender fester Nutzung durch neue und Bestandsmieter.

Die Ausstellungen der Vergangenheit:

- 2013 Körperwelten
- 2014 Korea Live
- 2015 Tutanchamun
- 2016 Leonardo da Vinci / Bernsteinzimmer, Magic City Weltpremiere
- 2017 Terrakotta Armee, Klimt 2 Monet, Eiswelt Dresden
- 2018 Dino World
- 2019 Eiswelt Dresden
- 2021 Banksy
- 2022 van Gogh, Warhol, Körperwelten



FREIRAUM FÜR MENSCHEN

Auf dem weitläufigen Gelände kann die Zeit fließen, ohne Hektik, ohne Stress. Arbeiten und Leben werden hier auf eine ganz besondere Art und Weise verbunden. Der Mensch ist im Einklang mit seiner Berufung und sich selbst. Das hohe Maß an Entschleunigung ermöglicht

Designern, Künstlern, Handwerkern und Ingenieuren, ihrer Kreativität freien Lauf zu lassen. Für abwechslungsreiche und entspannende Erholungspausen finden sich Grünflächen, Cafés und Restaurants im direkten Umfeld.



Dr. Jens Struckmeier - Cloud&Heat



Silke Klewe - Business Coaching



Robert Leistner & Gunter Gäbel - Mandala Boulderhalle



Marc Hofrichter, Prof. Dr. Andreas Hasenpusch, Felix Kriesel - Kathenow BPS GmbH



Stephan Mießner - Restaurant Elements



Christian Fritz - UXMA



Jörn Finkbeiner - Dresdner Klassiker Handel



FREIRAUM FÜR ENTWICKLUNG

WATERFALL BUILDING 34

BÜROHAUS ANNEX 30A 38

VILLAGE 42

SPACESHIP 46

Weitere Infos dazu erhalten Sie auch unter folgenden Kontaktdaten:

Telefon: +49 351/ 655 73321

E-Mail: marketing@zeitenstroemung.de

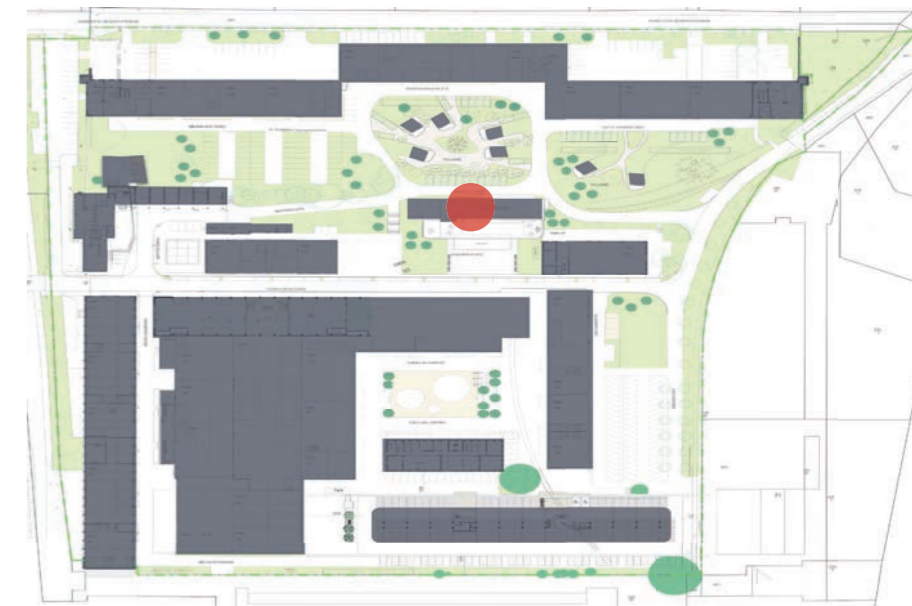


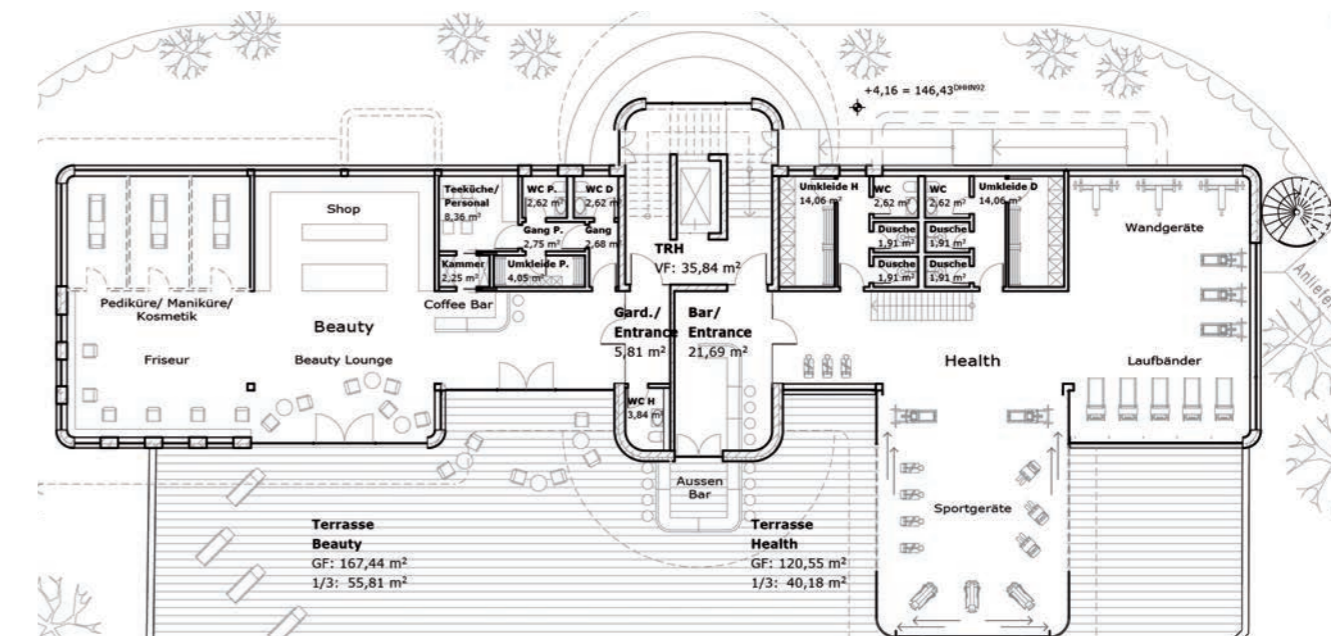
WATERFALL BUILDING

Über dem Wasserfall, dem Herzstück der ZEITENSTRÖMUNG® kann das neue WATERFALL BUILDING errichtet werden.

Die Idee für diesen hochwertigen und exklusiven Neubau ist in Anlehnung an das weltberühmte „FALLINGWATER“ von Frank Lloyd

Wright (Standort Pennsylvania USA) entstanden. Neu interpretiert und optimal eingepasst in die bestehende Architektur der ZEITENSTRÖMUNG® bietet das WATERFALL BUILDING lichtdurchflutete Arbeitsräume auf 2.000 m² mit sonniger Terrassenutzung.

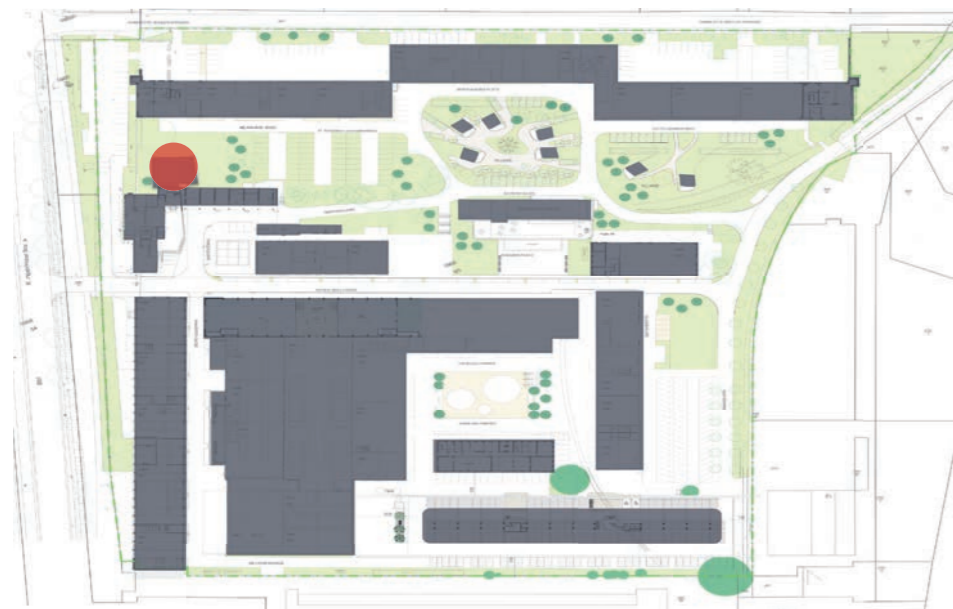


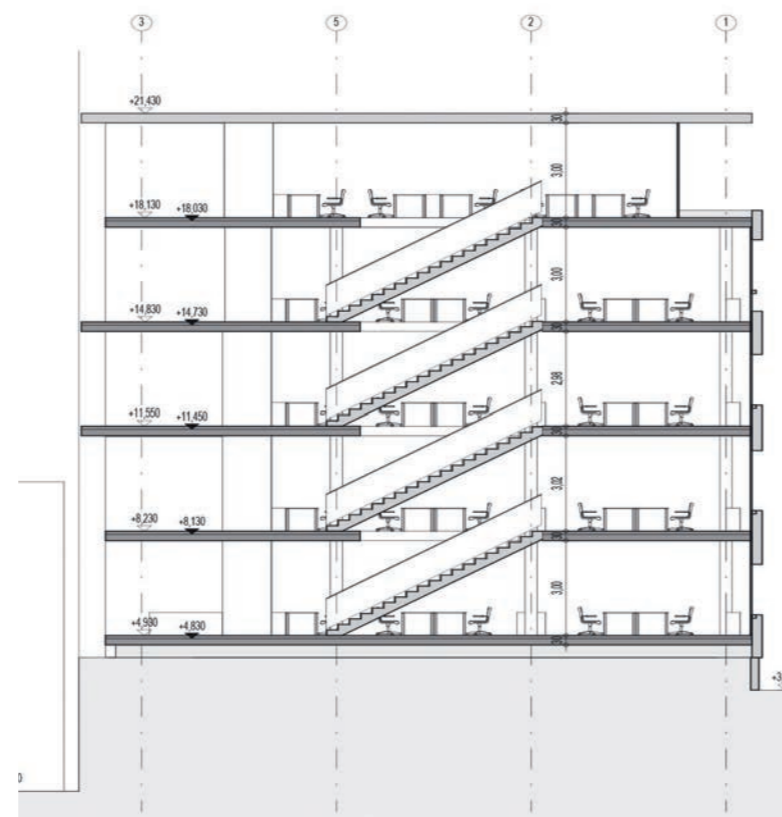
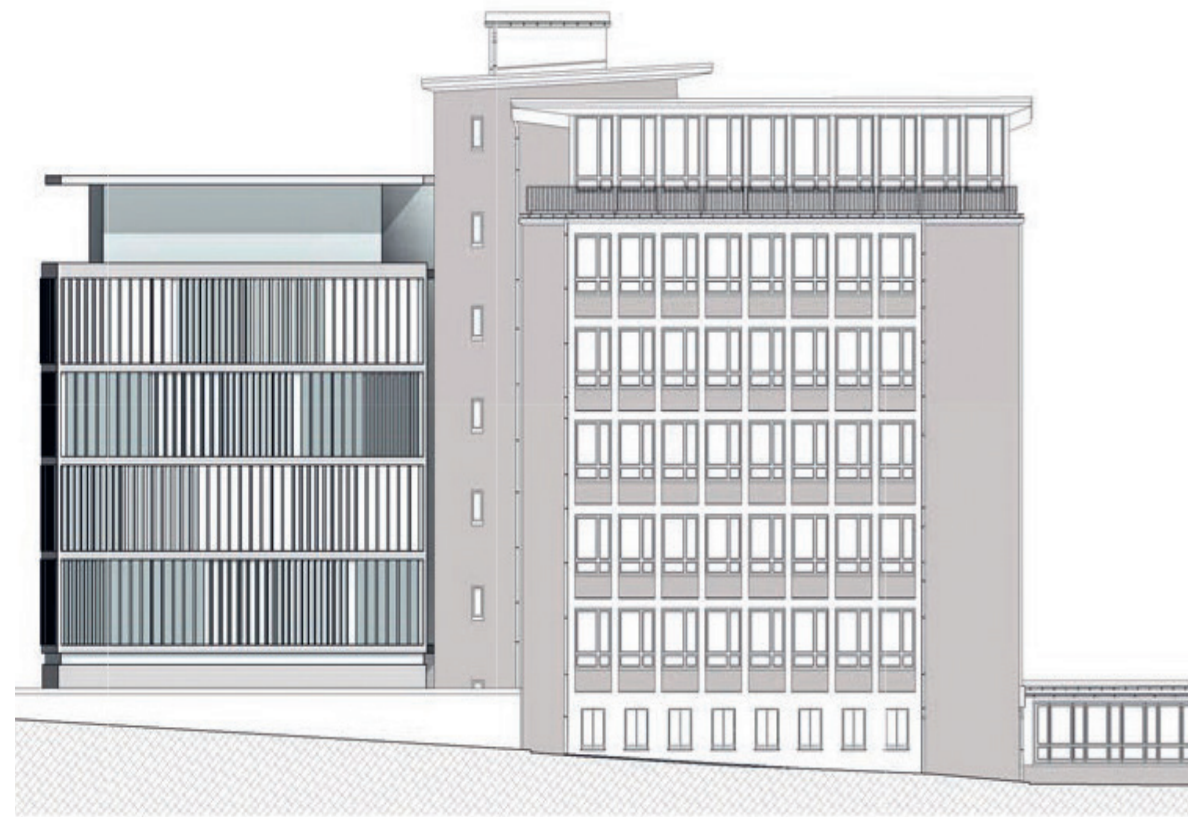


BÜROHAUS ANNEX 30A

Angelehnt an den markanten denkmalgeschützten Backsteinturm am Eingangstor zur ZEITENSTRÖMUNG®, kann direkt an der Königsbrücker Straße der neue repräsentative Bürohaus Annex 30A seinen Platz finden. Die modern interpretierte

Architektur steht im Kontext zu Gebäude 30 und bietet mit ihrem DachLoft und der bodentiefen Glasfassade viel Platz für großzügige und helle Büroeinheiten. Das Gebäude mit 850 m² ist ein idealer Firmensitz mit großer Außenwirkung.

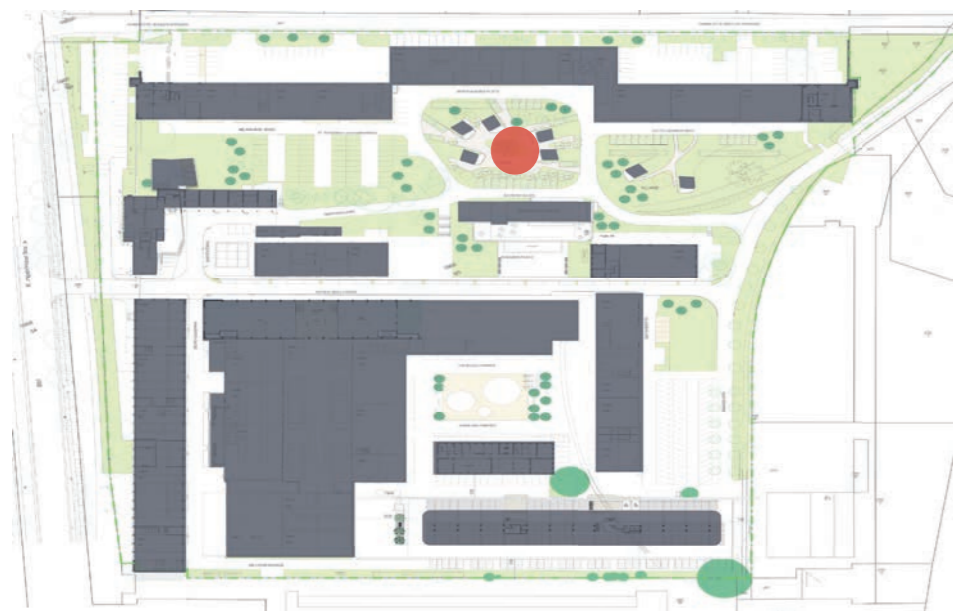


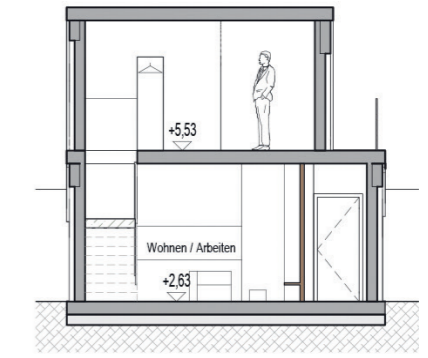
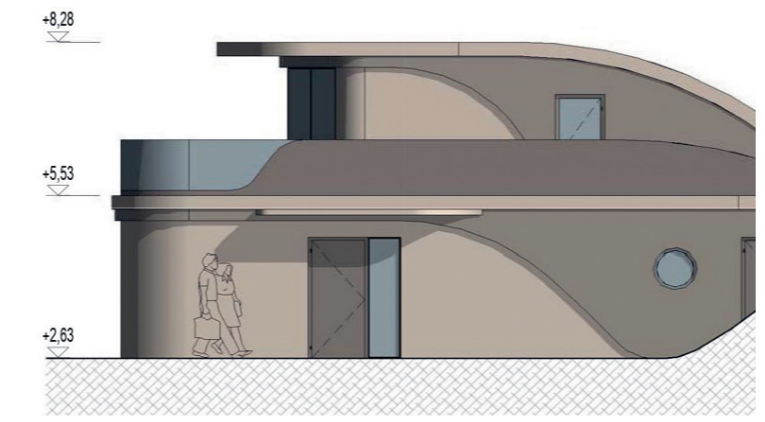
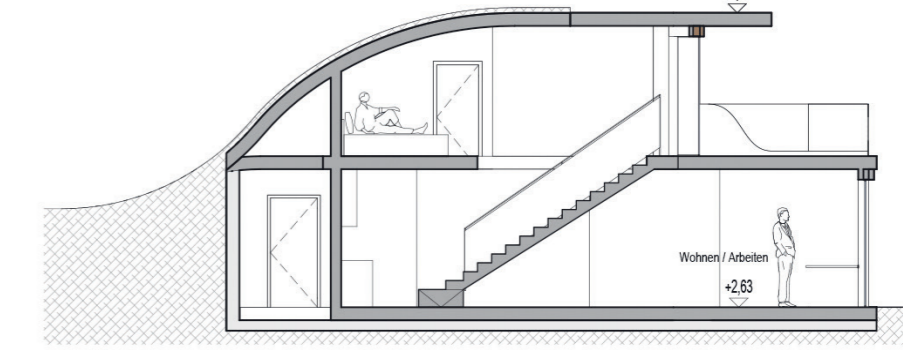
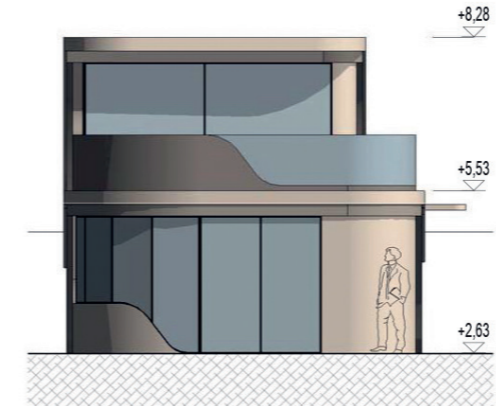


VILLAGE

Das VILLAGE besteht aus insgesamt sieben eigenständigen Einheiten in Kombination von Wohnen und Arbeiten zu je 95 m², welche zwischen Bertha-Benz-Platz und Nordschleife entstehen werden. Diese Einheiten bieten optimale

räumliche Nutzung und Qualität in harmonisch fließender Anmut. In dem inspirierenden Umfeld des Gebäudeensembles bietet das VILLAGE ein außergewöhnliches Wohn- und Arbeitskonzept, das neue Maßstäbe setzt und seiner Zeit weit voraus ist.



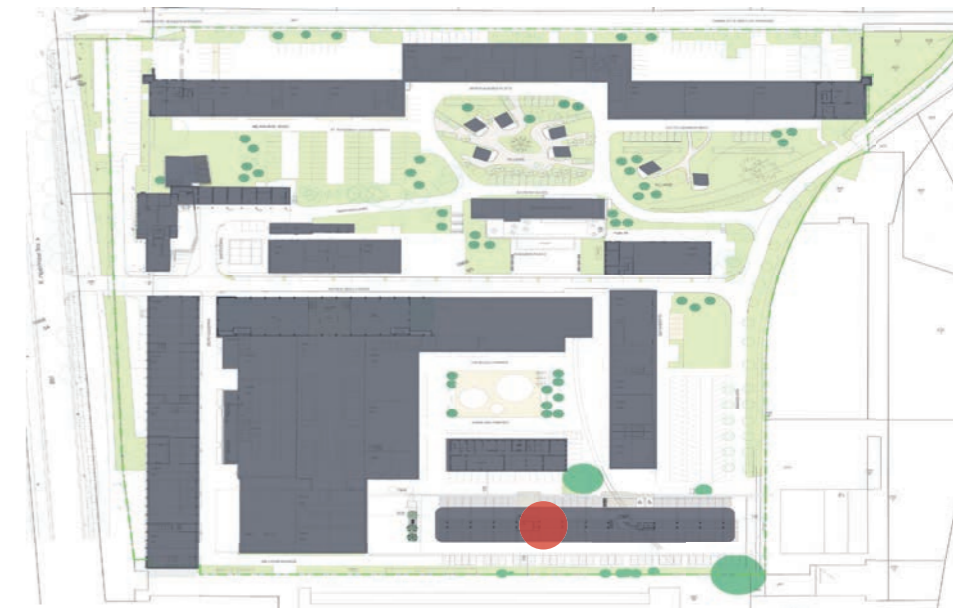


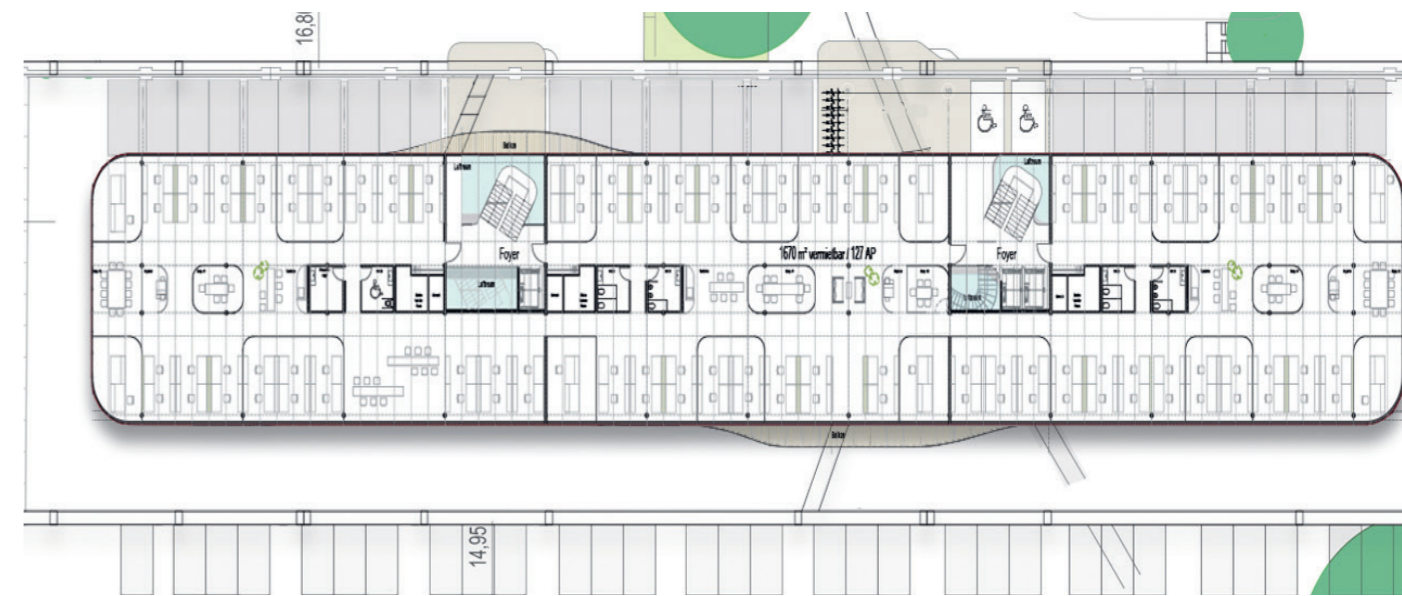
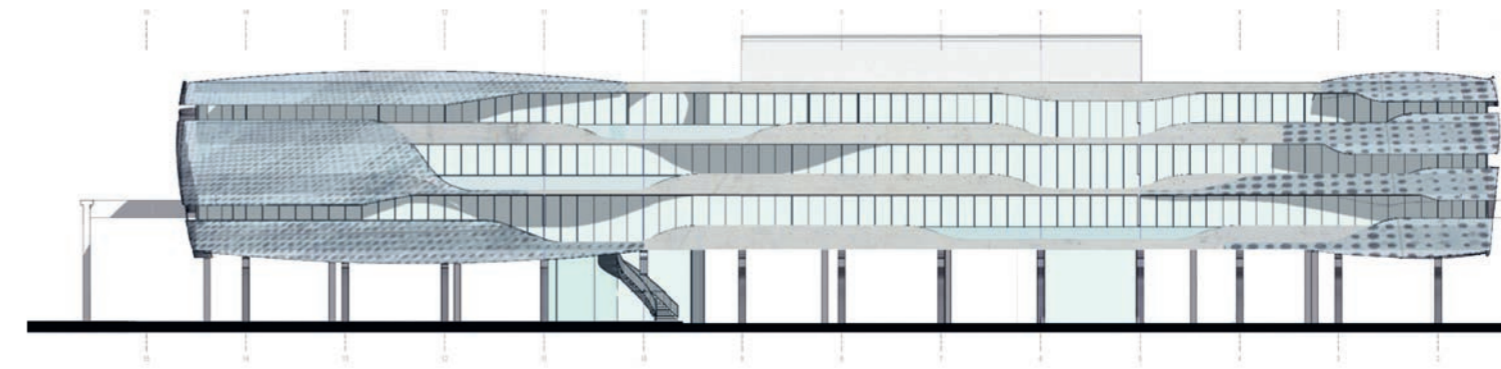


SPACESHIP

Gegensätze und spannendes Umfeld bietet das skulpturale SPACESHIP auf dem Platz „Unter den Kolonnaden“ auf dem Gelände der ZEITENSTRÖMUNG® mit seinen ca. 5.000 m² Nutzfläche. Eingebettet in das Industriedenkmal der Kranbahn und als „Rückhalt“ zum Militärhistorischen Museum mit dem markanten keilförmigen Neubau des

Architekten D. Libeskind, erzeugt das in Anmut schwebende SPACESHIP offene, großzügige und modernste Büroarchitektur mit besonderer Ästhetik. Das markante Bürogebäude kann als repräsentativer Firmensitz alle individuellen Wünsche und Vorzüge der ZEITENSTRÖMUNG® vereinen.







Hochtechnologie trifft Lebensart

EXZELLENZSTADT DRESDEN

Exzellenzstadt Dresden

Exzellente in jeder Hinsicht

- Im Flächenvergleich bundesdeutscher Großstädte steht Dresden an 4. Stelle – nach Berlin, Hamburg und Köln. Über 60 % Wald- und Grünfläche prägen nicht nur das Stadtbild, sondern auch das Lebensgefühl.
- In Dresden lebten zum Jahresende 2022 mehr als 569.000 Personen. Im Betrachtungszeitraum von 2005 bis 2022 ist die Einwohnerzahl Dresdens um 16,8 % gewachsen.
- 505.777 Einwohnerinnen und Einwohner hatten die deutsche und 63.396 eine ausländische erste Staatsangehörigkeit. Dies ergibt einen Ausländeranteil von 11,1 %.
- Dresden zählt schon lange zu den geburtenreichsten Städten Deutschlands. Seit 2009 wurde Dresden mehrfach hintereinander als Geburtenhauptstadt Deutschlands ausgezeichnet.
- 97.758 Einwohner Dresdens sind unter 18 Jahre alt; dies macht die sächsische Hauptstadt jung und zukunftsorientiert.
- Der Eigenbetrieb Kindertageseinrichtungen Dresden ist der kommunale Träger für Kindertageseinrichtungen in der Landeshauptstadt Dresden. Mit rund 180 Kitas und einem über 4.000 Köpfe zählenden Team ist der Eigenbetrieb gleichzeitig der größte Träger von Kindertageseinrichtungen in Dresden.
- Dresden verzeichnet 189 Schulen mit 80.375 Schülerinnen und Schülern, 14 Universitäten, Hochschulen und Studienakademien mit 45.000 Studenten
- Die TU Dresden ist eine der größten Technischen Universitäten in Deutschland. Mit 17 Fakultäten in fünf Bereichen offeriert sie ein weitgefächertes Angebot aus 119 Studiengängen und betreibt Spitzenforschung in fünf Forschungsschwerpunkten, welche die Stärken der Universität widerspiegeln.
- Die TU Dresden gehört zum Kreis der elf deutschen Exzellenzuniversitäten, die seit November 2019 eine Förderung im Rahmen der Exzellenzstrategie des Bundes und der Länder erhalten.
- In 396 Sportvereinen sind 109.241 Mitglieder, darunter 35.329 Kinder und Jugendliche sowie 31.022 Mitglieder Generation 50 + in etwa 90 Sportarten vereint.
- Dresden ist europäisches Kulturpflaster und auch voller architektonischer Kostbarkeiten. Mit 48 Museen, über 36 Bühnen und Theater und rund 60 Galerien nimmt Dresden Rang 1 unter den Theater- und Opernbesuchen ein.
- Neben dem Ruf als Stadt der schönen Künste hat Dresden auch auf musikalischem Terrain Weltklasse zu bieten.: Semperoper, Staatskapelle und die über 150jährige Philharmonie begeistern mit ihren Klangkörpern. Der Kreuzchor Dresden blickt bereits auf über 800 Jahre musikalisches Wirken. Zu den jährlichen musikalischen Highlights gehören auch die Musikfestspiele Dresden sowie das Dixieland-Festival
- 169 Hotelleriebetriebe bieten rd. 34.690 Gästebetten an, verzeichnet die Dresdner Hotellerie. Hinzu kommen noch viele Millionen Tagesgäste, welche die sächsische Landeshauptstadt als attraktiven Tourismus- und Kongressstandort besuchen.

Dresden

Stärken - Branchenvielfalt

Tomorrow's Home – Dresden als Wissenschafts- und Wirtschaftsstandort

Dresden vereint wie kaum eine andere Stadt exzellente Spitzenforschung am Puls der Zeit und kulturelle Angebote von Weltrang. Hier sind namhafte Künstler und ihre Werke ebenso zu Hause wie hochmoderne Unternehmen und StartUps. Innovative Ideen wachsen hier zu erfolgreichen Projekten und Produkten von morgen. Dabei sind exzellente Forschung und Entwicklung eng miteinander verwoben – und profitieren von den ausgezeichneten Faktoren der dynamischen Landeshauptstadt.

5G & 6G in Dresden: Mobilfunk der Zukunft

In Dresden wird heute schon am Mobilfunknetz von morgen geforscht. Während aktuell 5G immer größere Verbreitung findet, kümmert sich die Technische Universität bereits um den Nachfolger. Das 6G steht in den Startlöchern: Am 5G Lab der Technischen Universität, wo 5G entstanden ist, wird schon heute an 6G gearbeitet. Unter anderem wird ein Projekt zum Aufbau einer Messplattform für den Mobilfunk der sechsten Generation gefördert. Diese Messgeräte sollen Mikrochips für 6G entwickeln.

Greentech-Innovationen aus Dresden: Nachhaltig und zukunftsfähig

Klimawandel und Ressourcenknappheit zwingen die Menschheit dazu, ihre Lebens- und Wirtschaftsweise umzustellen. Greentech aus Dresden hilft schon heute dabei, sich diesem Ziel zu nähern. Insgesamt beschäftigen sich über 360 Akteure in der Landeshauptstadt mit grünen Technologien. Dazu zählen etwa 70 Forschungseinrichtungen und mehr als 270 Unternehmen. Angesichts der vielfältigen klimatischen Herausforderungen ist auch in den kommenden Jahren mit einem starken Wachstum für Greentech aus Dresden zu rechnen.

Robotik-Ideenschmieden revolutionieren Industrie 4.0

Roboter gehören zum Alltag in Wirtschaft, Medizin oder Landwirtschaft. Sie revolutionieren die industrielle Fertigung. Und sie treiben die Automatisierung und Digitalisierung in mittelständischen Unternehmen und in Großkonzernen weltweit voran. In Dresden arbeiten Wissenschaftler und innovative StartUps an Lösungen für globale Robotik-Herausforderungen. In der Robotik-Forschung an der Technischen Universität Dresden sind etwa neuartige flexible Materialien, Fertigungsverfahren und bionische Robotersysteme, die von der Natur inspiriert sind. Ziel der internationalen Expertenteams ist es, anpassungsfähige Lösungen zu erschaffen, die künftig als Robot-Kollegen besser mit Menschen zusammenarbeiten.

Künstliche Intelligenz ist in Dresden zu Hause

Ob Suchmaschinen, Smart Citys oder autonomes Fahren – Künstliche Intelligenz (KI) findet auch im Alltag eine immer breitere Anwendung. In der KI-Metropole Dresden werden dafür die Voraussetzungen geschaffen. Digitale Technologien spielen eine immer wichtigere Rolle, das zeigt sich an der stark angestiegenen Nachfrage nach leistungsfähiger IT-Infrastruktur. Deren Energiebedarf ist enorm hoch – ein Problem, welches das in der ZEITENSTRÖMUNG® ansässige IT-Unternehmen **Cloud & Heat** mit innovativen Produkten und patentierten Technologien ändern will. Ziel ist es, die weltweit energieeffizientesten IT-Infrastrukturen zu bauen.

StartUp in Dresden: Durchstarten am Standort

In Dresden finden Hightech-Gründer ideale Bedingungen vor. Förderinstrumente, Forschungseinrichtungen und Wirtschaft sind eng miteinander verzahnt – und universitäre Ausgründungen vielfältig und zahlreich.

Smart Systems: Innovationsstandort und Testlabor Dresden

Dresden ist heute schon Europas großer Standort für Smart Systems: Dazu zählen IoT (Internet of Things, Internet der Dinge) und Industrie 4.0 – in Zukunft soll die Stadt auch die führende Metropole für künstliche Intelligenz (KI) werden. So werden aktuell unter anderem die Entwicklung des taktilen Internets und die Verschmelzung von Mensch und Maschine in der sächsischen Hauptstadt vorangetrieben.

Smart City Dresden

Dresden als einer der führenden Hochtechnologie-Standorte Europas entwickelt und erprobt in Zusammenarbeit mit vielen Partnern neueste Technologien für eine zukunftsgerichtete Stadtentwicklung (z.B. im Projekt MAtchUP), um aktuellen und zukünftigen Herausforderungen wie demografischer Wandel, Klimaschutz, Energiewende und umweltverträglicher Mobilität begegnen zu können. Die Stadt möchte als Smart City auf dem modernsten Stand der Technik in die Zukunft gehen.

Bis 2026 wollen Stadtverwaltung und städtische Eigenbetriebe gemeinsam mit Partnern nun neun konkrete Modellprojekte in den Stadtteilen Prohlis, Johannstadt und Friedrichstadt umsetzen. Die Vision: Die Chancen der Digitalisierung nutzen, um in der Stadtentwicklung experimenteller vorzugehen und Einwohner sowie die Dresdner Unternehmen stärker zu beteiligen. Ziel ist es, ein klimaneutrales und sozial gerechtes Dresden zu schaffen.





Quellen:
Dresden in Zahlen IV/2022
[Dresden.de/wirtschaft/tomorrow-s-home](https://www.dresden.de/wirtschaft/tomorrow-s-home) 05/2023
[Dresden.de/leben/schulen/zahlen-und-fakten](https://www.dresden.de/leben/schulen/zahlen-und-fakten) 2022-2023
[Dresden.de/tourismus/museen-kunst-und-kultur](https://www.dresden.de/tourismus/museen-kunst-und-kultur) 06/2022
Stadtsporthund Dresden 02/2022
TU Dresden.de/profil/Exzellenz

Stand: Januar 2023



ZEITENSTRÖMUNG®

D - 01099 Dresden | Königsbrücker Straße 96 | Tel. 0351 - 655 733 21 | Fax. 0351 - 655 733 20 | info@zeitenstroemung.de | www.zeitenstroemung.de